

ЗЕМЕЛЬНІ ДІЛЯНКИ

Інструкція по використанню кадастрової карти

Пошук за кадастровим номером або його частиною

<https://bit.ly/3e14oeU>


Кадастрова карта <https://bit.ly/3e14oeU> забезпечує можливість пошуку земельної ділянки як за кадастровим номером так і за його частиною (КОАТУУ*, кадастровий квартал). Кадастровий номер земельної ділянки має формат **XXXXXXXXXXXX:XX:XXX:XXXX**, де:

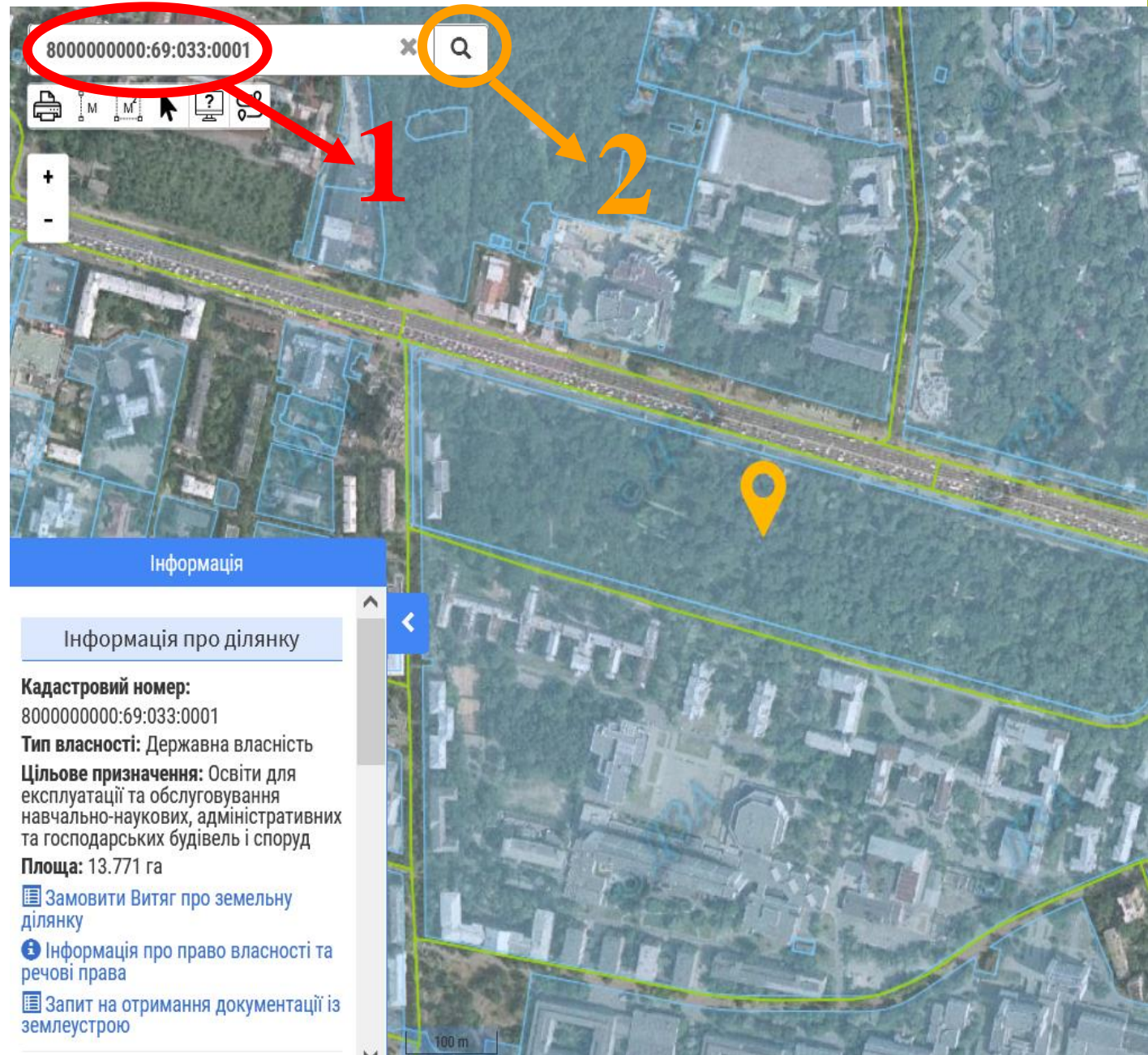
- **XXXXXXXXXXXX** - код КОАТУУ ;
- **XX** - номер кадастрової зони;
- **XXX** - номер кадастрового кварталу;
- **XXXX** - номер земельної ділянки в кварталі.

***КОАТУУ** - класифікатор об'єктів адміністративно-територіального устрою України

Пошук за кадастровим номером


<https://bit.ly/3e14oeU>

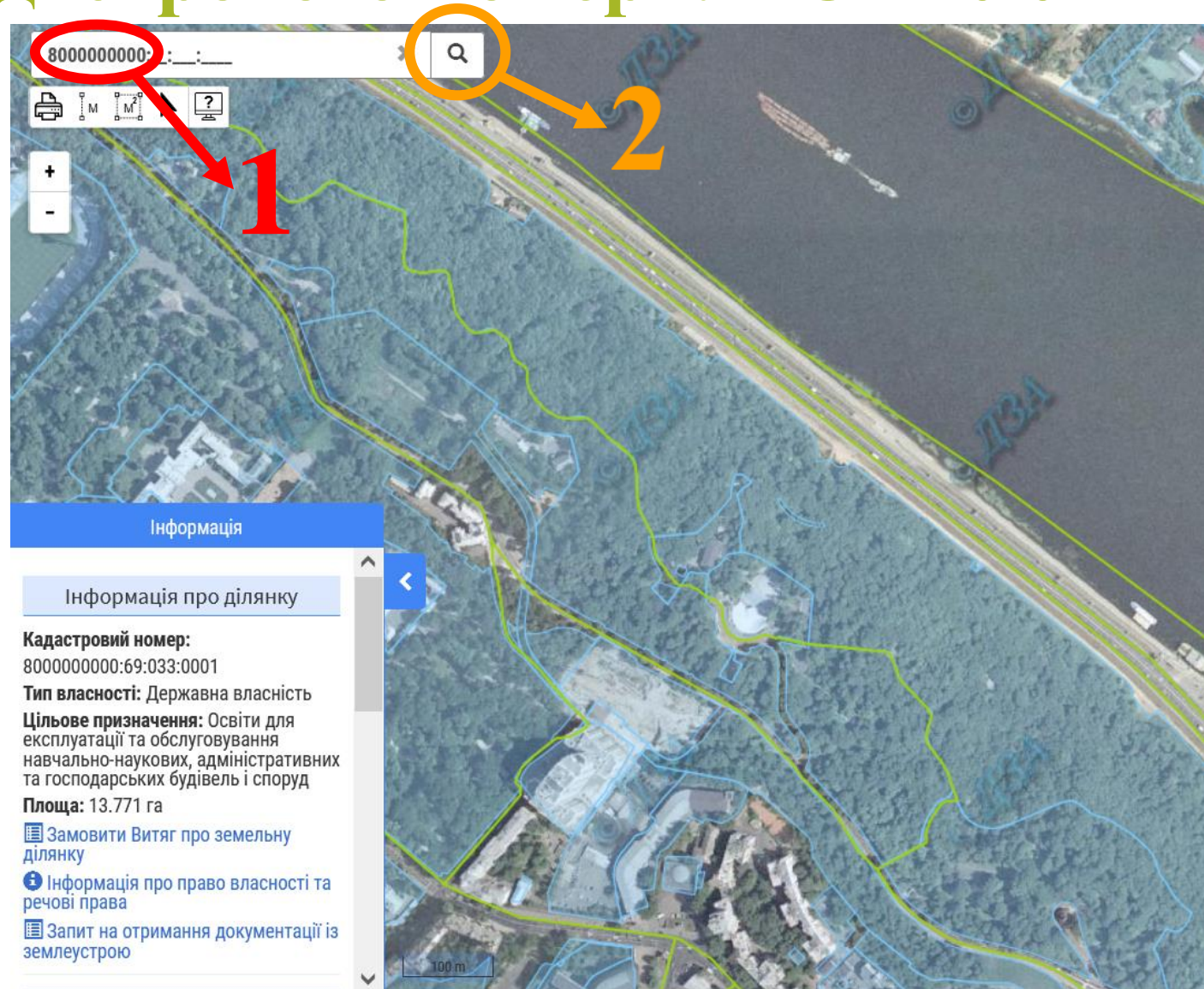
1. У **рядку пошуку** введіть кадастровий номер земельної ділянки у форматі **XXXXXXXXXX:XX:XXX:XXXX**.
2. Після вводу кадастрового номера **натисніть**  на панелі інструментів або **натисніть "Enter"** на клавіатурі.
3. На екрані буде відображено відповідну земельну ділянку.



Пошук за частиною кадастрового номера: КОАТУУ

<https://bit.ly/3e14oeU>

1. У рядку пошуку введіть код КОАТУУ у форматі **XXXXXXXXXX**, де **XXXXXXXXXX** - код КОАТУУ.
2. Після вводу КОАТУУ натисніть на  панелі інструментів або натисніть "Enter" на клавіатурі.
3. На екрані буде відображено відповідну ділянку карти.




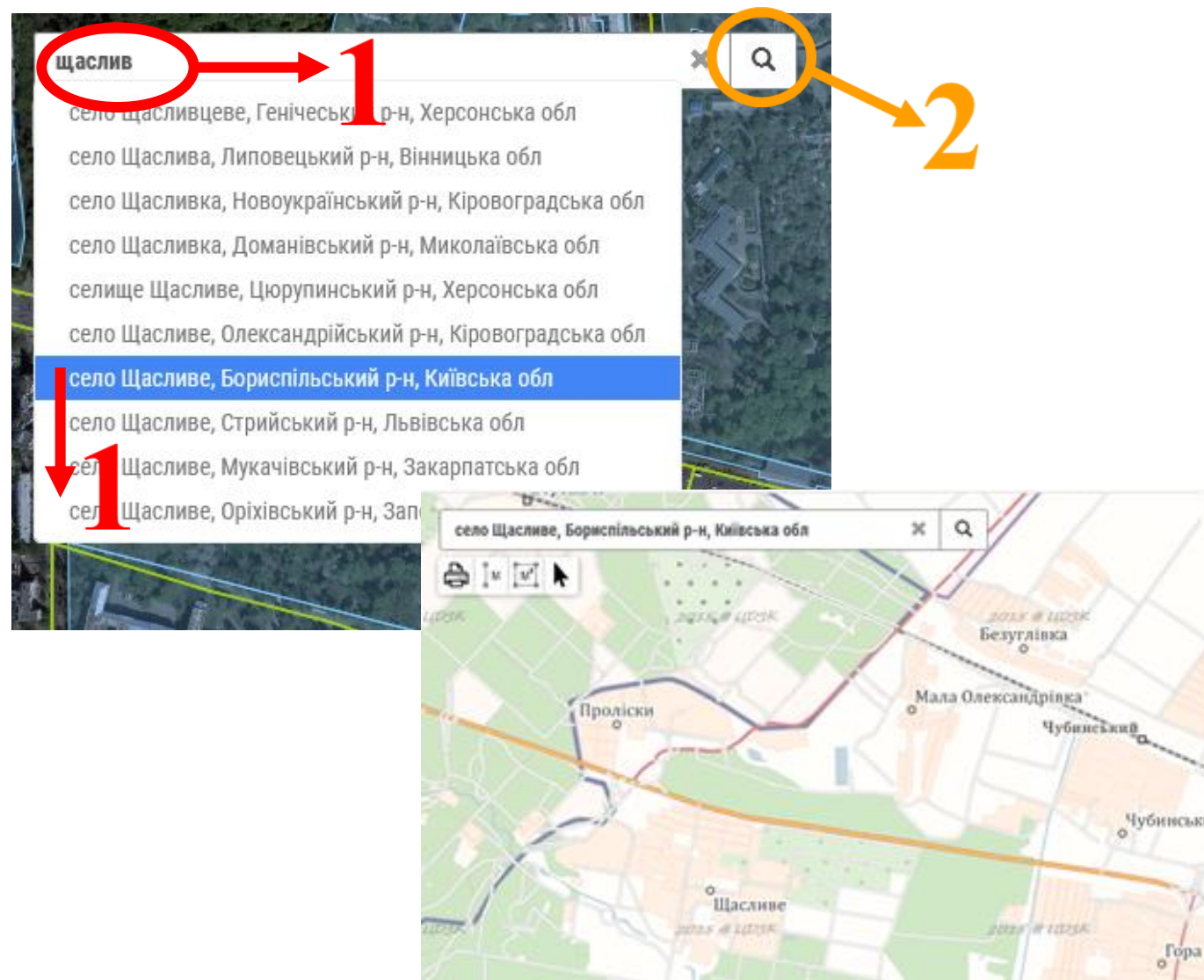
Пошук за частиною кадастрового номера: кадастровий квартал

<https://bit.ly/3e14oeU>

1. У рядку пошуку введіть номер кадастрового кварталу у форматі **XXXXXXXXXX:XX:XXX**, де:
 - XXXXXXXXXX** - код КОАТУУ;
 - XX** - номер кадастрової зони;
 - XXX** - номер кадастрового кварталу;
2. Після вводу номера кадастрового кварталу натисніть на панелі інструментів або натисніть "Enter" на клавіатурі.
3. На екрані буде відображено відповідну ділянку карти.

Пошук за назвою адміністративно-територіальної одиниці


1. У рядку пошуку введіть назву, та оберіть необхідний варіант зі списку. Пошук можна здійснювати за назвою населеного пункту, району, області (або АР Крим).
2. Натисніть  на панелі інструментів або натисніть "Enter" на клавіатурі.
3. На екрані буде відображено відповідну ділянку карти із обраною територією.



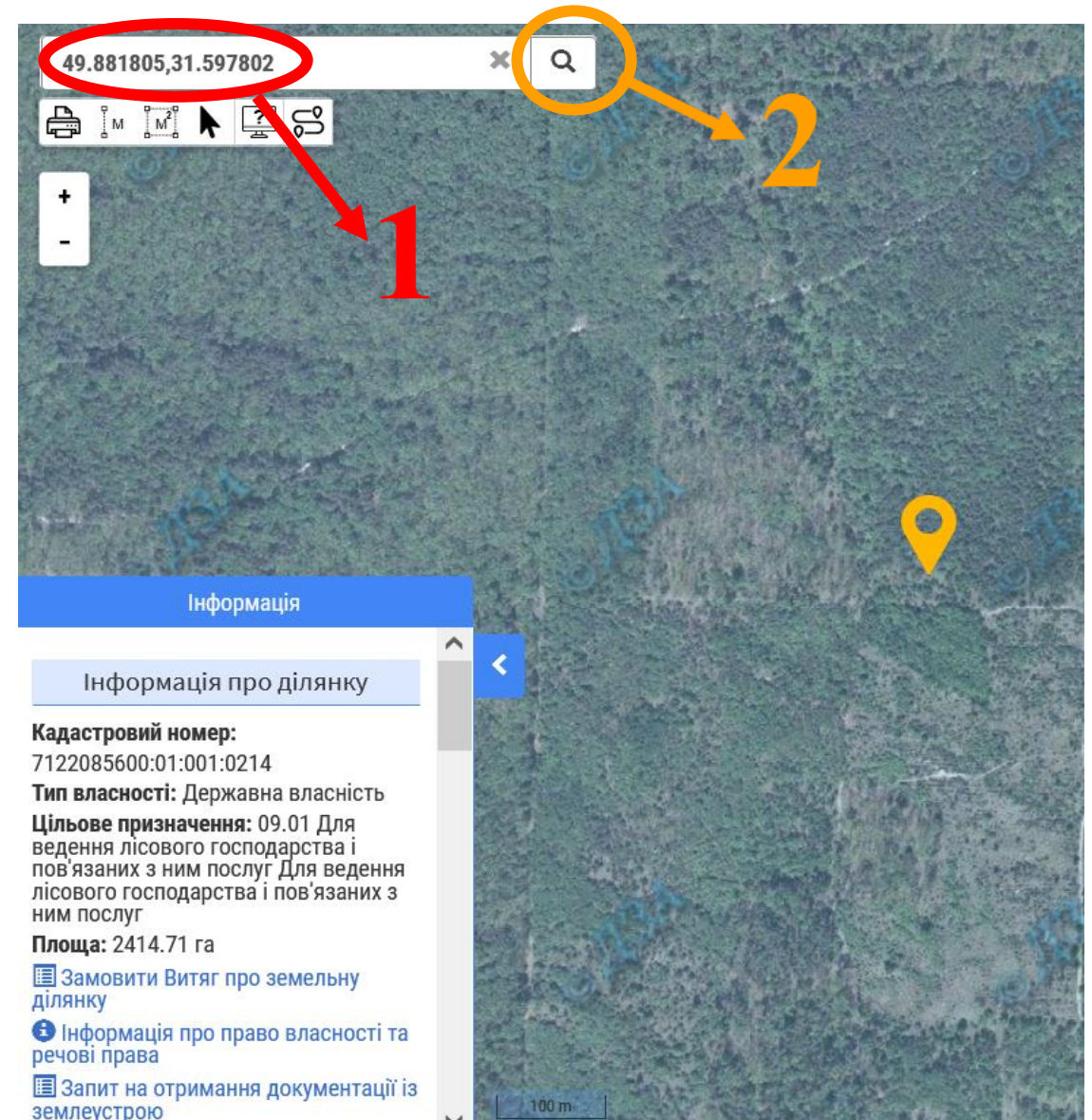
Увага! Здійснюйте пошук українською мовою, використовуючи кириличні символи.

Пошук за географічними координатами

<https://bit.ly/3e14oeU>

1. У рядку пошуку введіть значення географічних координат у форматі десяткових градусів, спочатку вкажіть широту, а потім довготу.
2. Натисніть на панелі інструментів  або натисніть "Enter" на клавіатурі.
3. На екрані буде відображено відповідну ділянку карти.

Увага! Вкажіть географічні координати із точністю від 2 до 6 знаків після десяткового розділювача. В якості десяткового розділювача використовуйте крапку.



Інформація про об'єкти Державного земельного кадастру

Для виклику інформації про певний об'єкт Державного земельного кадастру **підключіть додатковий інформаційний шар «Кадастровий поділ»** та **оберіть на панелі інструментів**. Клацніть лівою кнопкою миші у відповідній області карти.

На екрані з'явиться **інформаційне повідомлення**, у якому буде міститися інформація про обраний об'єкт Державного земельного кадастру.

Інформація про земельну ділянку

Кадастровий номер:
8000000000:79:009:0009

Тип власності: Державна власність

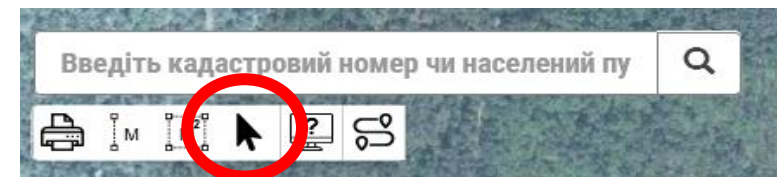
Цільове призначення: 07.02 Для будівництва та обслуговування об'єктів фізичної культури і спорту для експлуатації та обслуговування будівель і споруд спортивного комплексу

Площа: 16.7412 га

[Замовити витяг про земельну ділянку](#)

[Замовити витяг про нормативну грошову оцінку](#)

[Інформація про право власності та речові права](#)



Базові шари

- Ортофотоплани
- Оглядова карта (цдзк)
- Оглядова карта (ТЕСТ)
- Карта масштабу М 1:100000
- Ортофотоплани (м. Київ)
- Незареєстровані території (картограма)
- Без підложки

▼ Шари кадастру

- Кадастровий поділ
- Архівні ділянки
- Обмеження у використанні земель
- Розпорядження с/г землями
- Державний нагляд за землями
- АТУ
- Ґрунти

► Шари аналітичні

► Лісовий кадастр

► Природно заповідний кадастр

► Міноборони

► Кадастр корисних копалин

► Посіви

► Енергетика

[Інформація про шари](#)